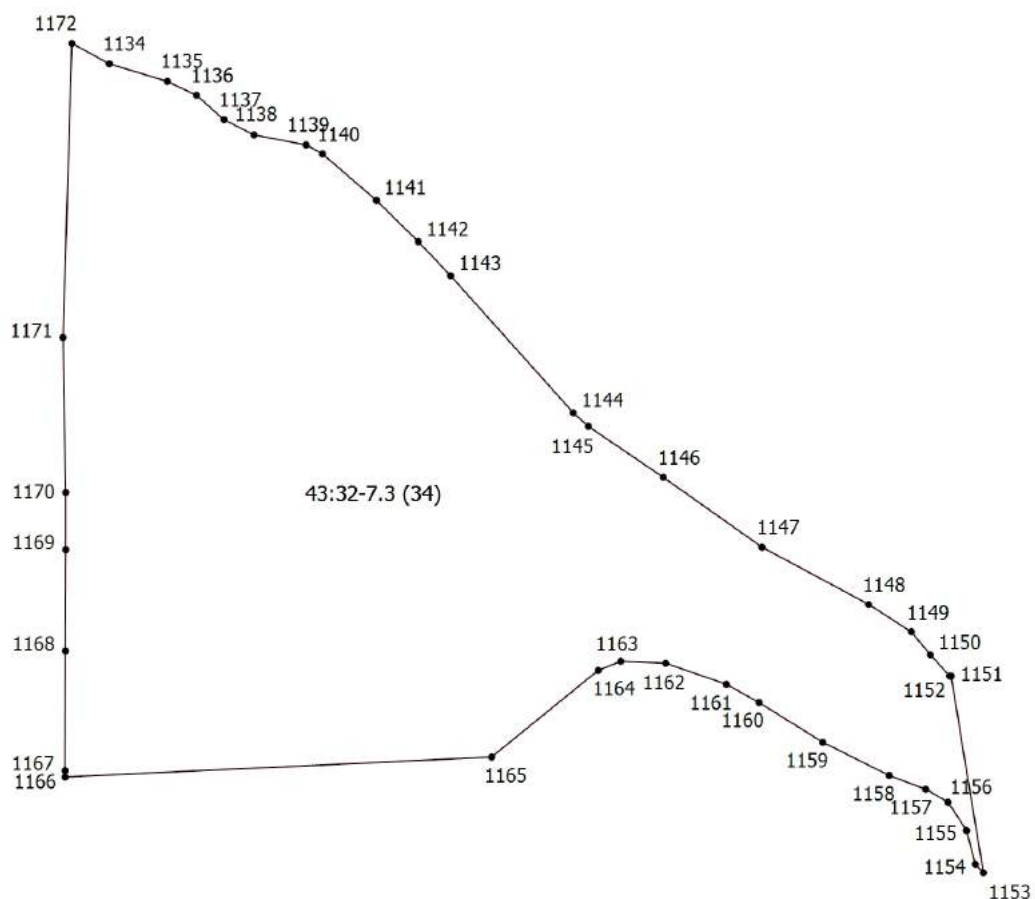


План границ объекта



Масштаб 1:1500

Условные обозначения

- - Характерная точка границы, сведения о которой позволяют однозначно определить ее положение на местности
- 43:32-7.3 (34) - Территориальная зона 43:32-7.3 — Территориальная зона - Зона малоэтажной жилой застройки и блокированной жилой застройки усадебного типа (Ж-1)
- 1 - Обозначение характерной точки, местоположение которой не изменилось или было уточнено
- _____ - Часть границы, сведения ЕГРН о которой позволяют однозначно определить ее положение на местности

Подпись _____

Дата " ____ " ____ г.

Место для оттиска печати (при наличии) лица, составившего описание местоположения границ объекта