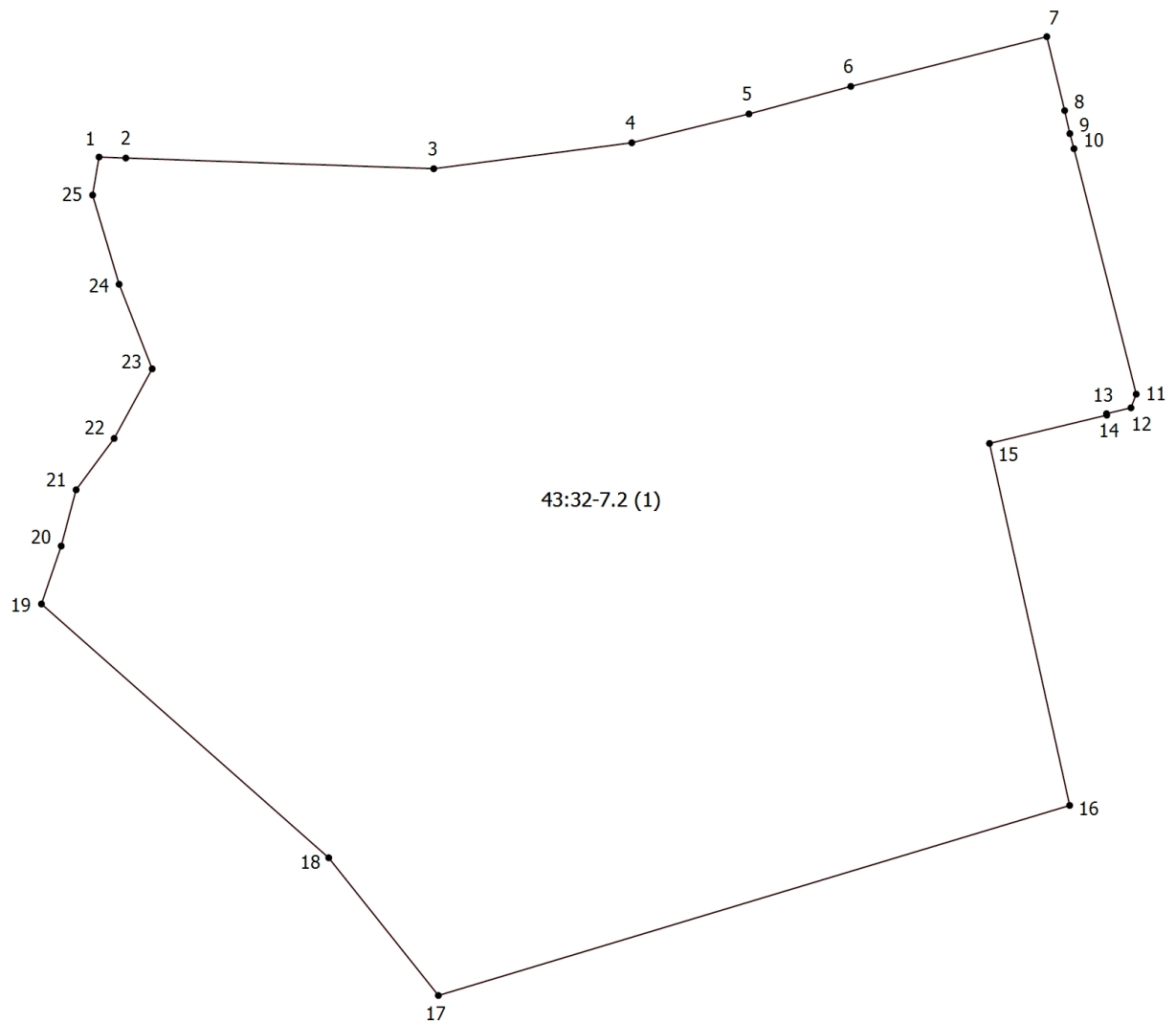


План границ объекта



Масштаб 1:4000

Условные обозначения

- - Характерная точка границы, сведения о которой позволяют однозначно определить ее положение на местности

43:32-7.2 (1) - Территориальная зона 43:32-7.2 — Территориальная зона - Зона предприятий IV класса вредности (П-2)

- 1 - Обозначение характерной точки, местоположение которой не изменилось или было уточнено
- _____ - Часть границы, сведения ЕГРН о которой позволяют однозначно определить ее положение на местности

Подпись _____

Дата " ____ " ____ г.

Место для оттиска печати (при наличии) лица, составившего описание местоположения границ объекта